



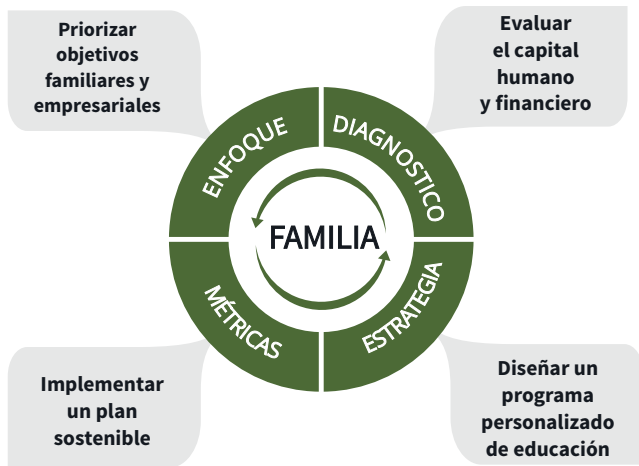
# FAMILY LEGACY DIAGNOSTIC™

EMPODERA | FORTALECE | INSPIRA A TU FAMILIA EMPRESARIA

**CONSTRUYE UN LEGADO FAMILIAR SOSTENIBLE**

Es el primer paso con el que te ayudamos a identificar dónde enfocarte, que priorizar, cómo entender a tus stakeholders, para luego desarrollar un Plan Estratégico Familiar que te dará la mejor ruta alcanzando tus objetivos de Sostenibilidad Financiera con tu Familia Empresaria.

**PASO 1: Diagnóstico del capital humano y financiero de tu familia**



- **Entrevistamos** a profundidad para descubrir valores, visión, misión individual y colectiva (capital humano).
- **Evaluamos** el inventario financiero familiar, deseos, metas y expectativas (capital financiero).
- **Revisamos** el proceso de la situación actual empresa-familia vs objetivos-prioridades.
- **Preparamos** un diagnóstico con alternativas para el desarrollo del protocolo-estratégico-familiar.

**PASO 2: Creación del Consejo y Protocolo -Estratégico Familiar**



- **Identificamos** roles, retos y responsabilidades de los miembros en base a la misión familiar.
- **Creamos** el código de conducta, comunicación y proceso de toma de decisiones.
- **Facilitamos** el desarrollo de políticas de gobierno corporativo que regula el negocio (ej. conflictos, participación, sucesión, directorio).
- **Desarrollamos** políticas de gobierno familiar que regula a la familia (ej. para educación, emprendimiento, activos compartidos e inversiones).

**PASO 3: Sostenibilidad**



- Cada una de las **100 empresas familiares** con las que hemos trabajado han sido únicas, cada voz representada para que sea el motor del crecimiento empresarial.
- Para diseñar un plan sostenible es imperativo **fortalecer tu gobierno familiar**, constituido por 6 áreas que forman tu protocolo estratégico familiar.
- Diseñamos herramientas de gobierno familias **sostenibles financieramente personalizadas** y facilitamos capacitaciones a tu medida.



- **Nuestra visión:** la familia empresaria trasciende empoderando a la siguiente generación y preservando su patrimonio con armonía familiar.
- **Nuestra misión:** fortalecer el capital humano y financiero de la familia empresaria para trascender.
- **Nuestros objetivos:** organizar la sucesión del negocio familiar, definir roles y responsabilidades y mitigar conflictos familiares para lograr sostenibilidad financiera familiar.

Somos una **boutique única** trabajando exclusivamente con empresas multigeneracionales

### En nuestros procesos incluimos:

- Herramientas para el crecimiento de la **inteligencia emocional y financiera** de los miembros.
- Conocimiento mundial en inversiones de **\$1BN y networking** con empresas familiares.
- Trascendencia de **tu herencia en vida con impacto** positivo en la familia y comunidad en armonía

### La mayor recompensa que nos pueden dar nuestro clientes es cuando...

- Los hermanos comunican sus planes y son aceptados, sin conflicto familiar.
- Los padres planifican su sucesión en vida, sin miedo.
- El dinero no es destructivo en la familia empresaria.

### CLIENTES



### ORGANIZACIONES



- Metodología por **Elaine King, CFP®** asesora de empresas familiares (ACFBA™) y certificada en planeación financiera (CFP®)
- Ha trabajado con mas de 1,200 familias en planeación patrimonial, impacto social y gobierno familiar. Liderado como socia, director y gerente de Bessemer Trust (AUM\$100BN), Coutts Bank, WE Family Offices y en la creación de Family Offices.
- Cuenta con un MBA y posgrado en Terapia Familiar en Georgetown. Es Mediadora de la Corte Suprema de Florida y Coach Certificada de U.M. Participa como consultora de la Asociación de Empresas Familiares del Peru (AEF), es miembro del Family Firm Institute y embajadora del directorio del CFP®.
- Ha publicado 8 libros, bestseller e invitada frecuente en CNN, WSJ, Forbes. Premiada por People 25 Mujeres Mas Poderosas y por Investopedia Top Most Influential Advisors 2020 por su excelente experiencia y aporte a las finanzas familiares.

**elaine king**  
FAMILY AND MONEY MATTERS™